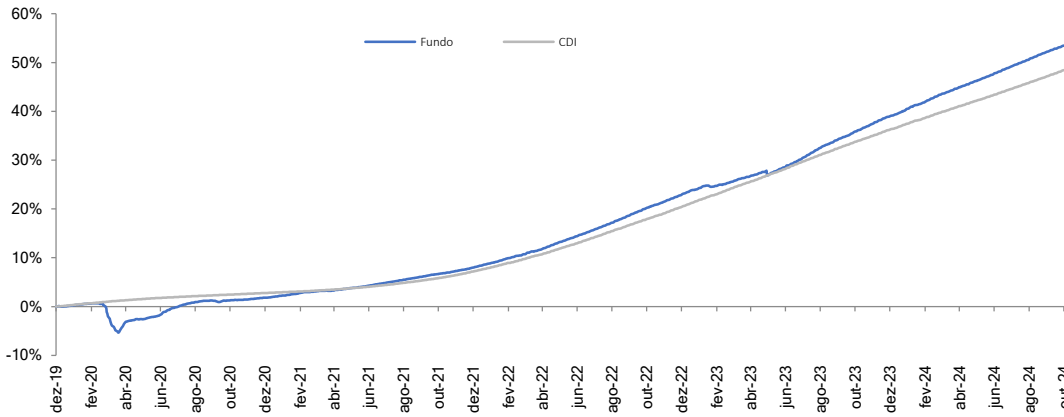


POLÍTICA E OBJETIVO DE INVESTIMENTO

O fundo busca superar o CDI no longo prazo de forma conservadora, alocando parcela do portfólio em ativos pós-fixados de baixo risco e elevada liquidez, como títulos públicos. Retornos excedentes ao CDI serão gerados investindo parcela relevante do portfólio em instrumentos de crédito investment grade de emissores com forte qualidade de crédito.

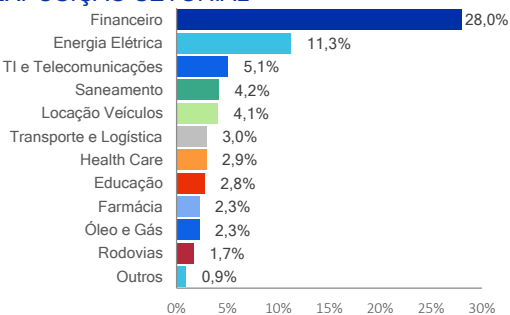
RENTABILIDADE ACUMULADA



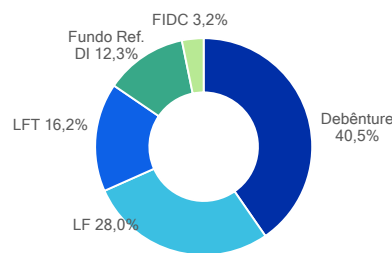
Retornos (%)	Jan.	Fev.	Mar.	Abr.	Mai.	Jun.	Jul.	Ago.	Set.	Out.	Nov.	Dez.	YTD	YTD (CDI+)	SI
2020	0,27%	0,30%	-3,92%	0,39%	0,46%	1,26%	1,50%	0,73%	0,18%	0,17%	0,20%	0,33%	1,77%	-0,97%	1,87%
% CDI	71%	101%	-1177%	136%	190%	583%	769%	239%	115%	108%	136%	198%	64%		67%
2021	0,42%	0,50%	0,40%	0,20%	0,41%	0,50%	0,58%	0,59%	0,58%	0,52%	0,57%	0,76%	6,20%	1,73%	8,19%
% CDI	284%	371%	199%	95%	155%	163%	164%	140%	132%	108%	96%	100%	140%		111%
2022	0,78%	0,87%	0,94%	0,87%	1,22%	1,14%	1,12%	1,30%	1,33%	1,20%	1,07%	1,21%	13,87%	1,33%	23,19%
% CDI	106%	116%	102%	105%	118%	113%	108%	112%	124%	117%	104%	108%	111%		111%
2023	1,07%	0,25%	0,87%	0,77%	0,31%	1,31%	1,37%	1,67%	1,18%	1,22%	1,22%	1,01%	12,96%	-0,07%	39,16%
% CDI	95%	27%	74%	84%	27%	122%	127%	146%	121%	122%	132%	113%	99%		107%
2024	1,20%	0,97%	1,03%	1,01%	0,97%	0,93%	1,08%	0,98%	0,94%	0,90%	-	-	10,46%	1,34%	53,71%
% CDI	124%	121%	123%	114%	116%	117%	118%	112%	112%	98%	-	-	115%		109%

Rent. (%) - Janelas Móveis	1M	3M	6M	12M	24M	36M	S.I. (anualizado)
Fundo	0,90%	2,84%	5,93%	12,94%	27,64%	43,98%	9,31%
CDI	0,93%	2,65%	5,27%	10,98%	25,87%	40,34%	8,55%
% CDI	98%	107%	112%	117%	106%	108%	109%

EXPOSIÇÃO SETORIAL*



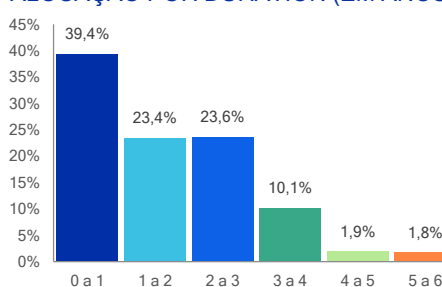
ALOCÇÃO POR CLASSE DE ATIVOS*



ALOCÇÃO POR RISCO DE CRÉDITO*

Soberano	28,5%
AAA	28,6%
AA	38,1%
A	1,9%
<= BBB+	-
NR	3,2%
Rating Médio de Crédito	AA+
Duration (Anos)	1,5
Carrego Bruto (CDI +)	0,8%

ALOCÇÃO POR DURATION (EM ANOS)*



CARACTERÍSTICAS GERAIS

Público Alvo:	Inv. em Geral
Início do Fundo:	27/12/2019
CNPJ:	35.408.329/0001-70
Tributação:	Longo Prazo
Cód. ISIN:	BR03H8CTF009
Cód. Anbima:	520901
Class. Anbima:	Renda Fixa Duração Livre Crédito Livre

LIQUIDEZ E CONDIÇÕES

Horário de Mov:	14:30
Cot. Aplicações:	D+0 (d.u.)
Cot. Resgates:	D+0 (d.u.)
Liq. Resgates:	D+1 (d.u.)
Aplic. Inicial (R\$):	500
Mov. Mínima (R\$):	500

TAXAS OPERACIONAIS

Tx. Admin.:	0,35% a.a.
Tx. Custódia:	0,045% a.a.
Tx. Entrada / Saída:	Não Há
Tx. Perf.:	Não Há

PRESTADORES DE SERVIÇO

Gestor:	Compass
Administrador:	BNY Mellon
Custodiante:	BNY Mellon
Auditor:	KPMG

INDICADORES FINANCEIROS

Patr. Líquido (R\$ Milhões)	913,85
Patr. Médio 12M (R\$ Milhões)	538,02
Volatilidade (a.a.)**	0,17%

**Janela retornos diários desde o início.

SOBRE A EMPRESA

A Compass é uma gestora de recursos com tradição e expertise na América Latina. Fundada em Nova York em 1995, atualmente possui escritórios na Argentina, Brasil, Chile, Colômbia, México, Miami, Peru e Uruguai, com mais de 350 funcionários, destes mais de 70 trabalham na área de investimentos, e mais de 36 bilhões de dólares em ativos geridos, distribuídos e assessorados.

CONTATO

contatobrasil@cgcompass.com
www.cgcompass.com/brasil

